

# 補修する

## ロープは、いざという時に大活躍

補修や補強のほか、救命ロープとしても使えるロープ。災害時のさまざまな場面で使えるロープは、結び方を知っておくとさらに役立ちます。



詳しい結び方は下記を参照してください。

### 補修作業全般に

4極モータ搭載で小型・軽量・高出力。LEDライト付。付属品:ナット、ケース入。トルク:145N・m。バッテリー:2個入(1.5Ah) 充電時間:約35分

**Makita**  
14.4V  
充電インパクト  
ドライバ MTD001DSX  
質量1.2kg **14,800円**



家庭のリフォーム・メンテナンスに一家に一台 家庭の必需品 住まいの基本工具セット

マイツールズ  
34PCS MT200

### 電源の確保に

屋内用1.25スケア 20m 防塵キャップ付

ハタヤ  
コードリール  
20m  
D-20 **3,780円**



### 屋根の補修に

各サイズ販売中!  
優れた耐衝撃性。耐熱、耐候性を持つ最高級の波板です。

波板  
ポリカーボネート  
幅655×長さ1,820×厚み0.7mm 各色



### 高所での作業に

各サイズ販売中



さまざまな現場で使用できる 踏ざん幅60mmのJIS規格品。ステップ幅広60mm、天板高さ1700mm、重量7.0kg 最大使用質量:100kg  
長谷川工業  
ステップ  
幅広脚立  
RH2.0-18

クレポリ  
トラックロープ  
M  
太さ9mm×長さ20m **1,080円**  
太さ12mm×長さ20m **1,780円**



モルタル・コンクリートの亀裂に、塩ビ鋼板・トタンなどの継ぎ目に、塗装もできるシーリング材  
コニシ  
変成シリコン  
シーラント  
333ml  
各色 **460円**



アサヒペン  
DUCK  
パワー  
テープ  
幅48mm×長さ10m 各色 **398円**



### 家屋の補修に

乾燥材  
プレーナー仕上げ

杉 乾燥材 束売り  
約45×45×長さ2,000mm 4枚入  
約13×90×長さ2,000mm 5枚入  
約35×35×長さ2,000mm 6枚入  
約16×40×長さ2,000mm 10枚入  
各 **1,080円**



米松杭 束売り 9本組  
約45×45×長さ1,000mm **1,080円**  
約45×45×長さ1,200mm **1,380円**



### 鉄部の補修

サビ落とし不要!サビの上からそのまま塗装でき、ガルバリウム鋼板にも塗装出来る。耐久年数は約7年!  
標準塗り面積(1回塗り)  
1.1~1.3㎡(タタミ0.6~0.8枚)  
アサヒペン  
油性高耐久  
鉄部用スプレー  
300ml 各色 **980円**



サビ落とし不要!サビの上からそのまま塗装でき、ガルバリウム鋼板にも塗装出来る。耐久年数は約7年!  
アサヒペン  
油性高耐久鉄部用塗料  
各色  
1.5ℓ 標準塗り面積1.7~2.3㎡(タタミ1~1.4枚分) **880円**  
0.7ℓ 標準塗り面積(1回塗り)6~8㎡(タタミ3.6~4.5枚分) **2,280円**  
1.6ℓ 標準塗り面積(1回塗り)13~18㎡(タタミ8~11枚分) **4,480円**

### モルタル・コンクリート部分の補修

水を加えるだけでOK!  
1袋(20kg)厚さ1cmで、120cm×100cm(約)11.2㎡塗れます。

インスタントセメント(インスタントモルタル)  
20kg **570円**



水を加えるだけでOK!!  
砕石入で、水を混ぜるだけで簡単に使えるコンクリート

ドライ生コン(インスタントコンクリート)  
20kg **570円**



コンクリート・モルタル作りの必需品

プラ箱 黒  
25ℓ 約幅37×奥行64×高さ44.5cm **798円**  
40ℓ 約幅45.5×奥行60×高さ19cm **880円**  
60ℓ 約幅51.1×奥行82×高さ20.7cm **980円**  
80ℓ 約幅60.2×奥行91.1×高さ20.7cm **1,380円**



### 安全の確保に

※写真は組み合わせのイメージです。  
①カラーコーン CCR-1 数質樹脂製なので、割れにくく丈夫。工事現場などで大活躍!  
②コーンベットのFC-2G 重量:約2kg CB3420 370×370mm×厚み20mm 直径34mm×長さ2m  
③コーンパー

コーン、コーンベットの一体型で、収納時積み重ねもきれいに出来ます。重量のある、丈夫なカラーコーンです。  
一体型  
カラーコーン  
Dコーン  
赤 DCR  
ベース:幅約360×奥行360×高さ約700mm 重量:約3kg **798円**

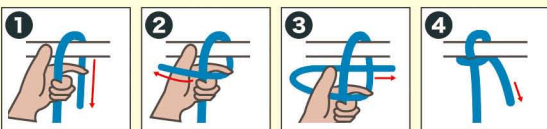


## ロープの結び方

### 基礎技術:ヒッチ

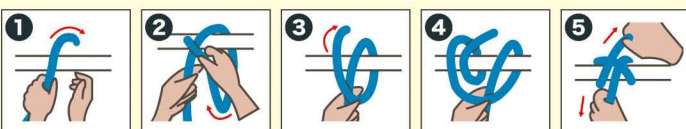
### 杭状物につなげる手法

ひと結び 杭や柱などにロープを結びつけるのに使います。



もう一度ひとさし指にひっかけ、指さす方へくぐらせるとふた結びとなる。

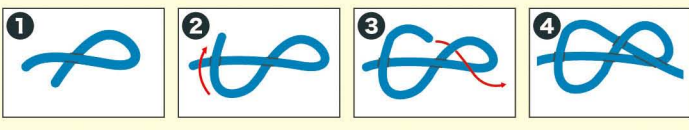
まき結び パイプ等にロープの端を固定する。



### 中級技術:ノット

### コブ状の節を作る手法

8字結び 穴やリングに通したロープが抜けないようにロープの先にコブを作る。



### 上級技術:ベント

### ロープ同士をつなぐ手法

ひとえつなぎ 太さの異なる2本のロープをつなぐ。通常太いロープで輪を作り、細いロープを絡ませる。

